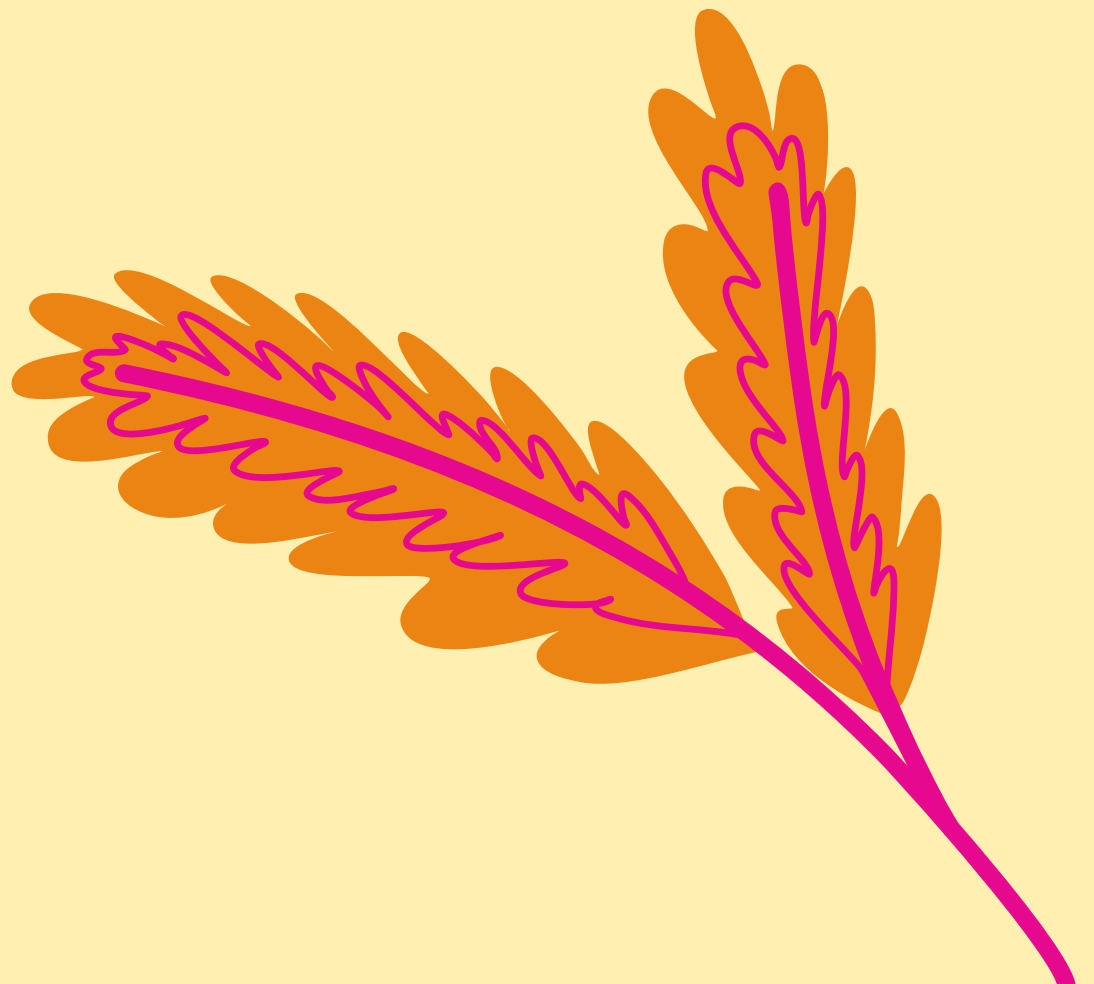


**Günlük hayatta  
karşılaşılan ancak  
genelde yanlış  
kullanılan, karıştırılan  
bazı psikoloji terimlerini  
ve anlamlarını sizler  
için bir araya getirdik.**



# Ambivalenz (Ambivalans)

Birbiriyle bağdaşmayan duygu, düşünce, istek ve amaçların kişide aynı zamanda toplanmasıdır.

# Regresyon

Gerileme, geriye dönüş olarak da bilinir.

Kişinin erken dönemdeki veya çocuklukta davranışlarını ve halini gösterme durumudur.





# Histeri

Histeri veya isteri, psişik ve motor bozukluklar, özellikle duygusal reaksiyonlarda taşkınlık, ani sinirlenme, hareket bozuklukları, geçici kişilik değişimi ve günlük hafıza kaybı gibi çeşitli sistemlere ait psikosomatik şikayetlerle belirgin psikonevrotik bozukluk.

# Kompleks

Türkçe karşılığıyla karmaşa, bilinçdışında var olan ve karar verme yetisini, sağduyuyu etkileyen, baskı altında tutan, ruhsal dengesizliklere neden olabilen karmaşıklıkların tamamı.





# Anksiyete (Bunaltı)

İçten veya dışarıdan gelebilecek bir tehlike beklentisinin neden olduğu kaygı ve endişe durumu.

## Seperasyon

Çocuğun evden ya da evde bağlandığı kişiden ayrılmaya bağlı olarak gelişim düzeyine göre beklenenden fazla ve yineleyici anksiyete duyması şeklinde tanımlanabilir. Bu çocuklar, annelerinden ayrılmak istemezler adeta onlara yapışık bir şekilde yaşamlarını sürdürürler.





# Obsesyon (Saplantı)

Mantıklı çabalarla bilinçten uzaklaştırılmayan, karşı konulamayan bir düşünce veya duygunun patolojik olarak direnmesi.

---

# Kompulsiyon (Zorlantı)

Karşı konduğunda kaygı uyandıran bir isteğe uyararak harekete geçmek için duyulan patolojik gereksinimdir. Genellikle obsesyonu takiben oluşur. Örneğin kirlilik takıntısıyla gelen sürekli el yıkama davranışı gibi.



# Mutizm

Çocuk/gencin çeşitli ortamlarda konuşuyor olmasına karşın okul veya oyun grupları gibi konuşması beklenen toplumsal ortamlarda konuşmayı her şart altında reddetmesi durumudur. Çocuk bazen sadece bir tek ortamda konuşmayabilir ya da bu davranışını çeşitli ortamlarda gösterebilir.

# Afazi

Türkçe karşılığı söz yitimidir. Beynin bazı bölgelerinde meydana gelen işlev bozukluğu sonucu ortaya çıkan konuşma, konuşulani anlama, tekrarlama, okuma-yazma gibi becerilerin gerçekleştirilememesi sorunudur.





# Somatik/Somatoform Bozukluk

Somatizasyon bozukluęu, tıbbi olarak açıklanamayan bedensel yakınmaların bulunduğu psikiyatrik bir durumdur. Bu rahatsızlıklar genelde iş, sosyal ortam, aile ortamı, okul gibi hastanın yaşamındaki önemli aktiviteleri ciddi anlamda etkiler.

## Katarsis

Bilinçdışına itilmiş duyguların yaşanıp boşalım olanağına kavuşturularak bireyin hastalığa neden olan duygulardan ve sıkıntı içeren belirtilerden kurtarılmasıdır.

