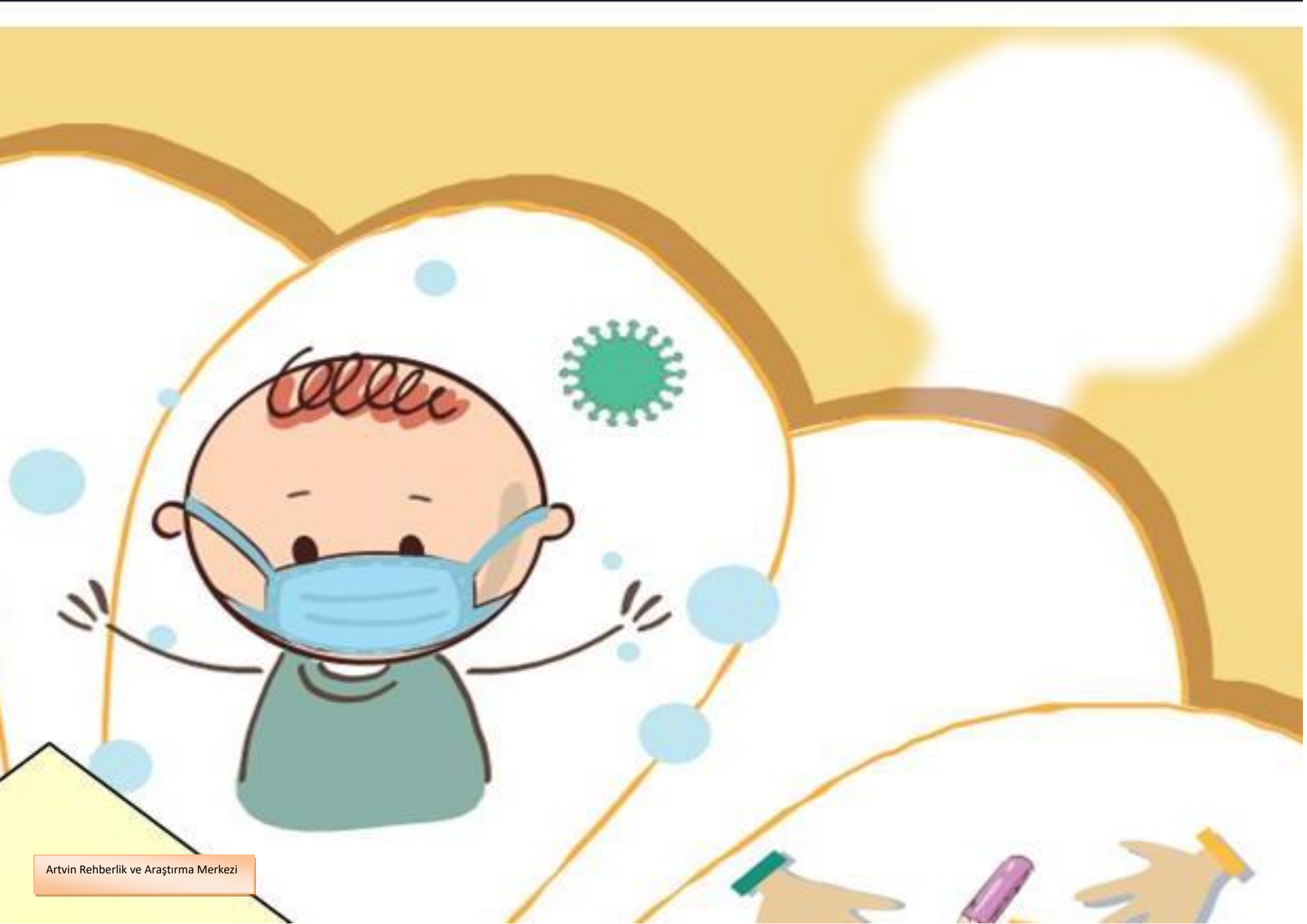


# Sosyal Mesafe













**MASKE KULLANIRIM**





<http://artvinram.mah.k12.tr>



# COVID

## ÖNLEMİNİ

## KORONAYI

# COVID-19

## YENİ ALIYORUM

## YENİ YENİYORUM





**SPOR YAPARIM**





ELİ EDİMİ VADTM

1,5  
Metre



<http://artvinram.meb.k12.tr/>



1,5  
metre







ELLERİMİ / ARIKIM

# DAKİKA YIKIYORUM



# ATEŞİMİ ÖLÇÜYORUM





# SAĞLIKLI BESLENİRİM



# DEZENFEKTAN KULLANIYORUM





## OKUL ÖNCESİ VE İLKOKUL İÇİN SALGIN DÖNEMİNDE DİKKAT EDİLMESİ GEREKENLER KONULU MODÜLER PANO ÇALIŞMASI

- 1.Pano parçalar halinde tasarlanmış olup 4\*4 16 parçadan oluşmaktadır.
2. Hazırlanan pano yatay sayfa düzeninde hazırlanmış olup 16 adet A4 kağıdından oluşmaktadır.
3. Hangi sayfa olduğu görseller üzerinde yazılmış olup 1-4 arası 1. Satır, 5-8 arası 2. Satır, 9-12 arası 3 satır,13- 16 arası 4. Satırı oluşturmaktadır.
- 4.Renkli olarak çıktı alınması önerilir.
5. Panomuzun amacı son dönemde yaşamış olduğumuz küresel salgın dolayısıyla öğrencilerimizin sağlığını korumak ve covid-19 salgınına yönelik önlem alınmasını sağlamak.
6. Ayrıntılı bilgi, pano çalışması ve diğer çalışmalarımız lütfen <http://artvinram.meb.k12.tr/> internet sitemizi ziyaret edebilir, **0466 212 70 85** numaralı telefonla iletişime geçilebilir.